



Urząd  
Transportu  
Kolejowego

*Prezes UTK*  
**Ignacy Góra**

# DZIAŁANIA PROWADZONE PRZEZ PREZESA URZĘDU TRANSPORTU KOLEJOWEGO

W ZAKRESIE POPRAWY BEZPIECZEŃSTWA  
NA PRZEJAZDACH KOLEJOWO - DROGOWYCH

Warszawa  
9 maja 2017 r.



# WYPADKI NA PRZEJAZDACH KOLEJOWO DROGOWYCH I PRZEJŚCIACH



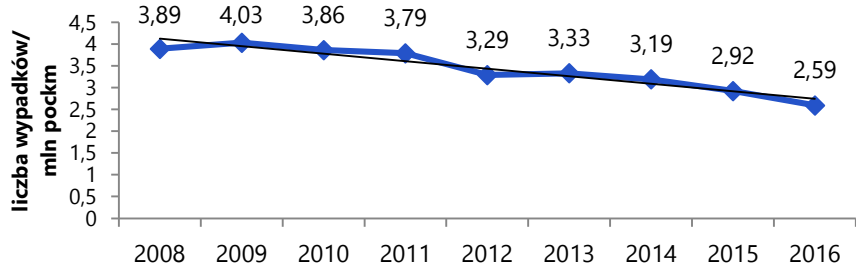


**BIEŻĄCA ANALIZA ZDARZEŃ WPROWADZONYCH DO REJESTRU ZDARZEŃ KOLEJOWYCH TO PODSTAWOWE ZAŁOŻENIE DZIAŃ MONITORUJĄCYCH. NA PODSTAWIE ANALIZ ZOSTANĄ WYZNACZONE OBSZARY, W KTÓRYCH PREZES URZĘDU TRANSPORTU KOLEJOWEGO ZINTENSYFIKUJE PODEJMOWANE DZIAŁANIA**

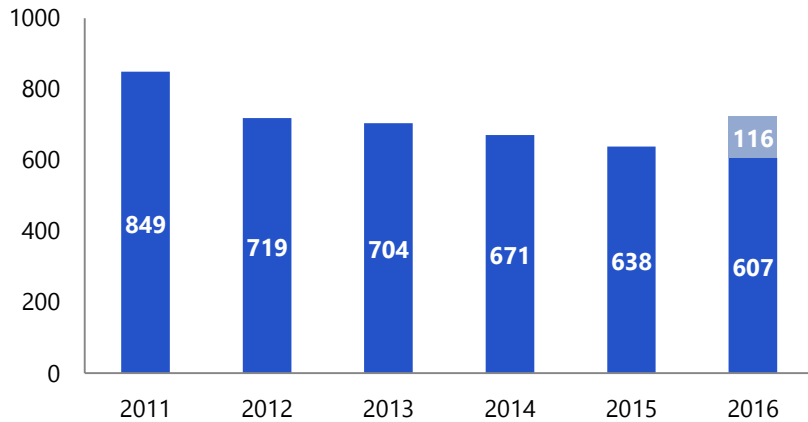


**CELEM PODEJMOWANYCH DZIAŁAŃ W ZAKRESIE MONITOROWANIA POZIOMU BEZPIECZEŃSTWA SEKTORA KOLEJOWEGO W POLSCE JEST PROAKTYWNE REAGOWANIE W PRZYPADKU STWIERDZENIA NEGATYWNYCH TRENDÓW**

MIERNIK BEZPIECZEŃSTWA 2008-2016



LICZBA WYPADKÓW 2011-2016





# WYPADKI NA PRZEJAZDACH I PRZEJŚCIACH W 2016 ROKU



W 2016 R. NA PRZEJAZDACH KOLEJOWO-DROGOWYCH I PRZEJŚCIACH MIAŁO MIEJSCE 231 WYPADKÓW

W WYNIKU WYPADKÓW NA PRZEJAZDACH KOLEJOWO-DROGOWYCH I PRZEJŚCIACH ZGINĘŁY 52 OSOBY

38 OSÓB ZOSTAŁO CIĘŻKO RANNYCH

DANE WEDŁUG STANU NA 5 KWIETNIA 2017 R.





# WYPADKI PODCZAS PRZECHODZENIA PRZEZ TORY POZA PRZEJAZDAMI W 2016 ROKU



W 2016 R. NA OBSZARACH  
ZNAJDUJĄCYCH SIĘ POZA PRZEJAZDAMI  
KOLEJOWO-DROGOWYMI  
ODNOTOWANO 189 WYPADKÓW

W WYNIKU WYPADKÓW, KTÓRYCH  
PRZYCZYNĄ BYŁO PRZECHODZENIE OSÓB  
POSTRONNYCH PRZEZ TORY KOLEJOWE  
POZA PRZEJAZDAMI  
KOLEJOWO-DROGOWYMI,  
ZGINĘŁY 123 OSOBY

43 OSOBY ZOSTAŁY  
CIĘŻKO RANNE

DANE WEDŁUG STANU NA 5 KWIETNIA 2017 R.





- ✓ NIEPRZESTRZEGANIE ZASAD RUCHU DROGOWEGO PRZEZ UŻYTKOWNIKÓW DRÓG KOŁOWYCH
- ✓ NIEDOSTATECZNA WIDOCZNOŚĆ NADJEŹDZAJĄCEGO POCIĄGU
- ✓ BRAK ZAUFANIA DO SPRAWNOŚCI TECHNICZNEJ URZĄDZEŃ ZABEZPIELAJĄCYCH (NP. DŁUGIE CZASY ZAMKNIĘCIA) I WYNIKAJĄCE Z TEGO PODEJMOWANIE PRÓB OMINIĘCIA ZABEZPIECZEŃ PRZEZ KIEROWCÓW
- ✓ NIEKOMPLETNE I NIECZYTELNE OZNAKOWANIE PRZEJAZDÓW
- ✓ ZBYT WCZESNE URUCHAMIANIE LUB WYŁĄCZANIE URZĄDZEŃ ZABEZPIELAJĄCYCH NA PRZEJEŹDZIE KOLEJOWYM
- ✓ DYSCYPLINA PRACY PRACOWNIKÓW BEZPOŚREDNIO ZWIĄZANYCH Z PROWADZENIEM RUCHU KOLEJOWEGO

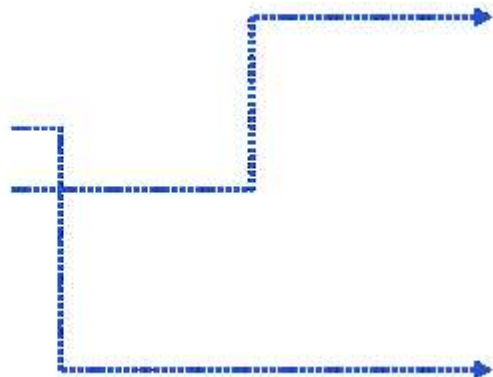
### NAJCZĘŚCIEJ POWTARZAJĄCE SIĘ NIEPRAWIDŁOWOŚCI





# NADZÓR NAD BEZPIECZEŃSTWEM RUCHU KOLEJOWEGO





## PLAN NADZORU PREZESA UTK

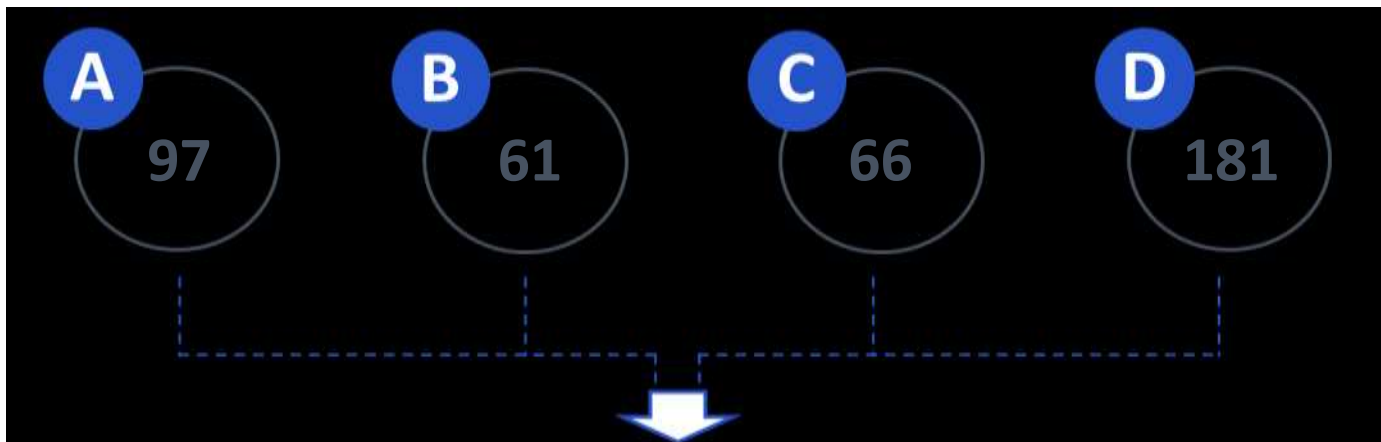
REALIZACJA DZIAŁAŃ W ZAKRESIE NADZORU NAD STANEM TECHNICZNYM, PROCESEM UTRZYMANIA I KLASYFIKACJĄ SKRZYŻOWAŃ LINII KOLEJOWYCH Z DROGAMI, NA KTÓRYCH MIAŁY MIEJSCE ZDARZENIA KOLEJOWE – NA ROK 2017 ZAPLANOWANO **70 KONTROLI** PRZY CZYM **JEDNA KONTROLA MOŻE OBEJMOWAĆ KILKA PRZEJAZDÓW**

## POZAPLANOWE DZIAŁANIA NADZORCZE

WŚRÓD DZIAŁAŃ REALIZOWANYCH POZA PLANEM ZNAJDUJĄ SIĘ PRZED E WSZYSTKIM CZYNNOŚCI PODEJMOWANE W WYNIKU WPŁYWAJĄCYCH DO URZĘDU ZGŁOSZEŃ ORAZ POWZIĘCIA INFORMACJI O ZAGROŻENIU BEZPIECZEŃSTWA RUCHU KOLEJOWEGO







**405** LICZBA **SKONTROLOWANYCH PRZEJAZDÓW** W PODZIALE NA KATEGORIE



**UKIERUNKOWANIE DZIAŁAŃ NA** OBSZARY, W KTÓRYCH DOCHODZI DO NAJWIĘKSZEJ LICZBY ZDARZEŃ, TJ. **PRZEJAZDY** KOLEJOWO - DROGOWE



**WYKONYWANIE DZIAŁAŃ** NADZORCZYCH W RAMACH WSPÓLNYCH KONTROLI **Z NIK**





# WSPÓŁPRACA Z RYNKIEM I INNYMI INSTYTUCJAMI





## ZESPÓŁ DO SPRAW MONITOROWANIA POZIOMU BEZPIECZEŃSTWA

### SPOTKANIA ZESPOŁU

WYNIKIEM SPOTKAŃ ZESPOŁU JEST UTWORZENIE GRUPY ROBOCZEJ, KTÓREJ ZADANIEM BĘDZIE **WYPRACOWANIE SKUTECZNYCH I SYSTEMOWYCH ROZWIĄZAŃ** WPŁYWAJĄCYCH NA **POPRAWĘ BEZPIECZEŃSTWA NA STYKU** INFRASTRUKTURY KOLEJOWEJ I DROGOWEJ. CZŁONKAMI WW. GRUPY ROBOCZEJ SĄ PRZEDSTAWICIELE M.IN. **MIB, MSWiA, ZARZĄDCÓW INFRASTRUKTURY KOLEJOWEJ ORAZ ZWIĄZKÓW ZRZESZAJĄCYCH GMINY I POWIATY**



WSPÓŁPRACA Z GENERALNĄ DYREKCJĄ DRÓG KRAJOWYCH I AUTOSTRAD, GŁÓWNYM URZĘDEM NADZORU BUDOWLANEGO ORAZ ZWIĄZKAMI ZRZESZAJĄCYMI GMINY I POWIATY

### ZAANGAŻOWANIE GDDKiA, GUNB, ZWIĄZKI ZRZESZAJĄCE POWIATY I GMINY

UCZESTNICTWO W PRACACH ZESPOŁU ZADANIOWEGO, WYRAŻENIE SWOICH OPINII ORAZ INICJATYW ZMIERZAJĄCYCH DO POPRAWY BEZPIECZEŃSTWA



WSPÓŁPRACA Z URZĘDAMI MARSZAŁKOWSKIMI ORAZ WOJEWÓDZKIMI OŚRODKAMI RUCHU DROGOWEGO

### ZAANGAŻOWANIE URZĘDÓW MARSZAŁKOWSKICH ORAZ DO WOJEWÓDZKICH OŚRODKÓW RUCHU DROGOWEGO

ROZWAŻENIE KWESTII **WZMOŻONEJ WERYFIKACJI** PODCZAS PROWADZONYCH **EGZAMINÓW ZAGADNIEŃ ZWIĄZANYCH Z ZACHOWANIEM ZASAD WŁAŚCIWEGO POSTĘPOWANIA PRZY PRZEKRACZANIU PRZEJAZDÓW KOLEJOWO-DROGOWYCH** PRZEZ PRZYSZŁYCH KIEROWCÓW POJAZDÓW SAMOCHODOWYCH NP. POPRZEC WŁĄCZENIE WW. ZAGADNIEŃ DO EGZAMINÓW

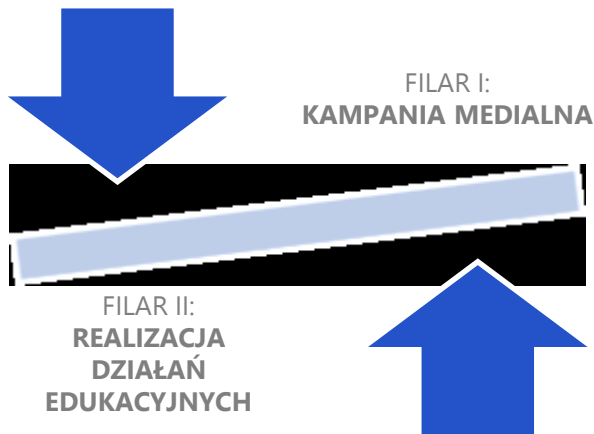




## KOLEJOWE ABC

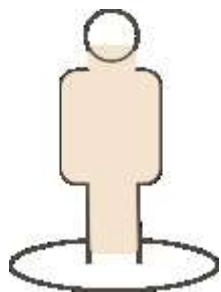
OGÓLNOPOLSKA KAMPANIA INFORMACYJNO-EDUKACYJNA SKIEROWANA DO NAJMŁODSZYCH UCZESTNIKÓW RUCHU – DZIECI ORAZ ICH NAUCZYCIELI I WYCHOWAWCÓW

DZIAŁANIA EDUKACYJNE OBEJMĄ **WSZYSTKIE GMINY**, NA TERENIE KTÓRYCH W LATACH **2014-2016 DOSZŁO DO WYPADKÓW NA PRZEJAZDACH KOLEJOWO-DROGOWYCH** ORAZ NA TZW. „**DZIKICH PRZEJŚCIACH**”.



**2017 – 2020** REALIZACJA PROJEKTU  
**500** SPOTKAŃ  
**15 000** UCZESTNIKÓW  
**27,63 MLN ZŁ** ŁĄCZNY KOSZT PROJEKTU





MINISTERSTWO EDUKACJI NARODOWEJ

DZIĘKI **UWZGLĘDNIENIU ELEMENTÓW „KOLEJOWEGO ABC” W PODSTAWIE PROGRAMOWEJ** MOŻLIWA BĘDZIE REALIZACJA ZADAŃ Z UWZGLĘDNIENIEM TEMATYKI BEZPIECZEŃSTWA NA OBSZARACH KOLEJOWO-DROGOWYCH

EFEKTEM TYCH DZIAŁAŃ BĘDZIE ZMIANA POSTAW ORAZ WZROST POZIOMU ŚWIADOMOŚCI I WIEDZY WSZYSTKICH DZIECI UCZĘSZCZAJĄCYCH DO SZKÓŁ I PRZEDSZKOLI W ZAKRESIE:

- ✓ BEZPIECZNEGO PODRÓŻOWANIA POCIĄGIEM
- ✓ PRAWIDŁOWEGO ZACHOWANIA SIĘ PODCZAS PRZEKRACZANIA PRZEJAZDÓW KOLEJOWYCH
- ✓ KONSEKWENCJI NIEODPOWIEDZIALNYCH ZABAW
- ✓ WŁAŚCIWEGO POSTĘPOWANIA W POBLIŻU CZYNNYCH LINII KOLEJOWYCH ORAZ ZASAD ODPOWIEDNIEGO ZACHOWYWANIA SIĘ W SYTUACJI ZAGROŻENIA





**KIEROWCO!**  
**BĄDŹ BEZPIECZNY NA PRZEJĘDZIE - ŻYCIE MASZ TYLKO JEDNO!**

**Analiza co 42 godziny** skutków str. 100-101 na przejazdach kolejowo-drogowych.

**Statystyka co 2 ofiara** wypadków śmiertelnych przez przejazd kolejowy.

**OD CIEBIE ZALĘŻY BEZPIECZEŃSTWO TWOJE, TWOICH BLISKICH I INNYCH UCZESTNIKÓW RUCHU.**

**ŻYJESZ NIE TYLKO DLA SIEBIE!**

### SYGNAŁY I ZNAKI MAJĄ POMÓĆ CI BEZPIECZNIE DOJECHAĆ DO CELU.



### A B C KIEROWCY

- Unikajcie zamieszanie rogami lub ignorując polewając czerwone światła ostrzegawcze, niezdrowsze niż tylko swoje życie. Rozłączone może podzielić nawet kilkadziesiąt osób.
- Pojazd może nadjechać w bardzo krótkim czasie z doładowanego hamulca.
- Przed wjechaniem na przejazd szparym się, że bieżący może z niego zejść i-21. Wskazywanie na szpary, wskazywanie nie należy, zanim przed nadjeżdżającym podzielnym.
- Pamiętajcie, że droga hamowania pojazdu, którym się poruszacie zależy od warunków atmosferycznych oraz jego masy.
- Droga hamowania pojazdu wynosi nawet ponad kilometr. Pojazd ciężarowy może maksymalnie nie należy wyhamować.
- Gdy zapony opadają, bezpodstępnie zatrzymajcie się przed nim! Nie ruszajcie, dopóki nie pojawi się zielone światło lub odpowiednie sygnały świateł - nie ruszajcie nadjeżdżającym pojazdem.
- Przed wjechaniem na przejazd kolejowy nie - stosujcie zasady ostrzegawczego światła.
- Gdy pulsuje czerwone światło - zatrzymajcie się! Do przejazdu nie należy podjeżdżać, jeśli nie ma zielonego światła lub odpowiednich sygnałów świateł do poruszania się pojazdu - bądź cierpliwym i nie opóźniajcie.
- Gdy nie ma sygnałów świateł ani sygnałów, zatrzymajcie się przed szparym na przejazd kolejowy, z którego osobom i sytuację (z pewnością) nie należy nadjeżdżać.

**LTK** Drogowy Transport Kolejowy, ul. Żelazna 10, 01-650 Warszawa, tel. 22 638 10 00, www.ltk.gov.pl



PROJEKT INFORMACJI/ULOTKI, KTÓRA JEST ELEMENTEM PORADNIKA DLA KIEROWCÓW ZAWODOWYCH, WYDANEGO PRZEZ GŁÓWNY INSPEKTORAT TRANSPORTU DROGOWEGO (GITD).

W ULOTCE ZAMIESZCZONO INFORMACJE NA TEMAT BEZPIECZNEGO ZACHOWANIA NA PRZEJAZDACH KOLEJOWO-DROGOWYCH. PORADNIK TEN BĘDZIE ROZDAWANY KIEROWCOM PRZEZ INSPEKTORÓW GITD PODCZAS KONTROLI DROGOWYCH





# PRZEJAZDY KOLEJOWO – DROGOWE KATEGORII C

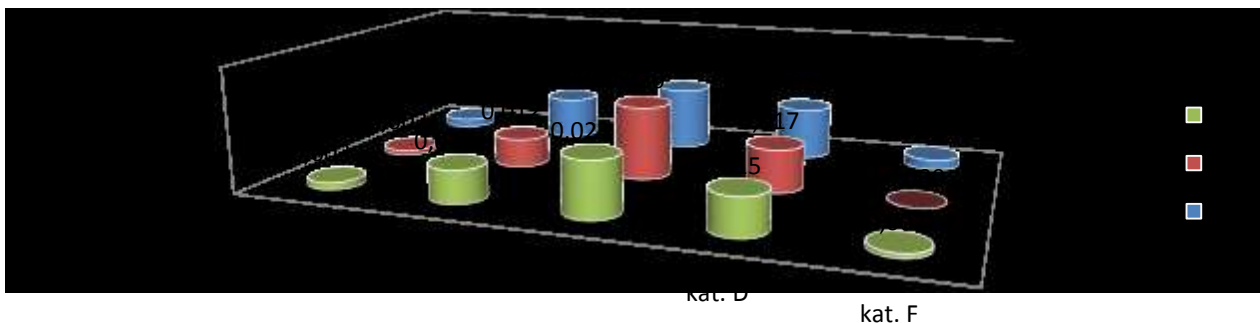




W OSTATNICH LATACH LICZBA ZDARZEŃ NA PRZEJAZDACH KOLEJOWO-DROGOWYCH (PKP PLK S.A.) KATEGORII C UTRZYMYWAŁA SIĘ W PRZEDZIALE **30 ÷ 40**

Rok		kat. A	kat. B	kat. C	kat. D	kat. F	Razem
2013	liczba przejazdów	2539	812	<b>1289</b>	7386	500	12526
	liczba zdarzeń	9	14	<b>33</b>	155	2	213
2014	liczba przejazdów	2516	856	<b>1283</b>	7158	593	12406
	liczba zdarzeń	5	10	<b>38</b>	124	0	177
2015	liczba przejazdów	2458	1045	<b>1371</b>	6801	584	12259
	liczba zdarzeń	7	14	<b>31</b>	103	1	156

**MIERNIK WYPADKOWOŚCI**, TJ. STOSUNEK LICZBY ZDARZEŃ DO LICZBY PRZEJAZDÓW DANEJ KATEGORII







**WYMAGANIA PRAWNE** REGULUJĄCE KWESTIĘ KWALIFIKOWANIA PRZEJAZDÓW DO DANEJ KATEGORII, TJ. ROZPORZĄDZENIE W SPRAWIE WARUNKÓW TECHNICZNYCH, JAKIM POWINNY ODPOWIADAĆ SKRZYŻOWANIA LINII KOLEJOWYCH ORAZ BOCZNIC KOLEJOWYCH Z DROGAMI I ICH USYTUOWANIE, KTÓRE PO NOWELIZACJI W 2015 R. W WIELKIM STOPNIU OSŁABIŁY WYMAGANIA W STOSUNKU DO PRZEJAZDÓW KATEGORII C

KRYTERIUM	ROZPORZĄDZENIE Z 1996 R.	ROZPORZĄDZENIE Z 2015 R.
<b>RODZAJE DRÓG:</b>	KRAJOWA OZNACZONA NUMEREM TRZYCYFROWYM, WOJEWÓDZKA, GMINNA, LOKALNA MIEJSKA LUB ZAKŁADOWA	DROGI PUBLICZNE
<b>PRĘDKOŚĆ NA LINII KOLEJOWEJ</b>	> 120 KM/H	<= 140 KM/H
<b>ILOCZYN RUCHU</b>	20 000 ÷ 50 000	60 000 ÷ 150 000
<b>INNE WYMAGANIA (W TYM WIDOCZNOŚĆ):</b>	ILOCZYN < 20 000; BRAK WIDOCZNOŚCI DLA KATEGORII D; LUB OBOWIĄZUJĄCA PRĘDKOŚĆ POJAZDÓW SZYNOWYCH > 120 KM/H	ILOCZYN < 60 000; BRAK WIDOCZNOŚCI DLA KATEGORII D





PODWYŻSZENIE DOPUSZCZALNYCH ILOCZYNÓW RUCHU NA POSZCZEGÓLNYCH KATEGORIACH ZWIĘKSZA PRAWDOPODOBIEŃSTWO SPOTKANIA SIĘ POJAZDÓW DROGOWYCH Z KOLEJOWYMI NA PRZEJAZDACH ZABEZPIECZONYCH JEDYNI SYGNALIZACJĄ. ISTOTNĄ BARIERĄ DLA RYZYKA SĄ OBOWIĄZUJĄCE PRZEPISY PRAWA RUCHU DROGOWEGO, KTÓRE ZABRANIAJĄ KIERUJĄCYM WJAZDU NA SKRZYŻOWANIE PO URUCHOMIENIU SYGNALIZACJI PRZEJAZDOWEJ, JEDNAK NALEŻY ZWRÓCIĆ UWAGĘ, ŻE PRZEJAZD KATEGORII C NIE STAWIA KIERUJĄCYM POJAZDÓW DROGOWYCH ŻADNEJ FIZYCZNEJ PRZESZKODY W PRZEKROCZENIU TORÓW KOLEJOWYCH.



WSKAŹNIK NRV (*NATIONAL REFERENCE VALUE*) DLA RYZYKA DLA UŻYTKOWNIKÓW PRZEJAZDU KOLEJOWEGO OKREŚLONEGO DLA POLSKI POMIMO OBNIŻENIA Z 91 % DO 75% WCIĄŻ POZOSTAJE NA WYSOKIM POZIOMIE, CO POWINNO MOBILIZOWAĆ POLSKI RYNEK KOLEJOWY DO ZDECYDOWANYCH DZIAŁAŃ DOSKONALĄCYCH ORAZ DO BEZZWŁOCZNEGO PODEJMOWANIA WŁAŚCIWYCH ŚRODKÓW PROFILAKTYCZNYCH W CELU ZAPEWNIENIA WŁAŚCIWEGO POZIOMU BEZPIECZEŃSTWA RUCHU KOLEJOWEGO





# EKRANY AKUSTYCZNE WZDŁUŻ LINII KOLEJOWYCH





## WIDOK NA PRZEJAZD KOLEJOWO-DROGOWY W KM 138,750 W MIEJSCOWOŚCI ŁOWIEC NA LINII KOLEJOWEJ 271 OD STRONY TORU NR 1 OD STRONY TORU NR 2. MAKSYMALNA PRĘDKOŚĆ POCIĄGÓW NA PRZEJEŹDZIE – 120 KM/H.



Z WYKONANYCH POMIARÓW ODLEGŁOŚCI ZABUDOWANIA EKRANÓW W STOSUNKU DO SKRAJNEJ SZYNY TORU, WYNIKA, ŻE ABY KIEROWCA POJAZDU KOŁOWEGO MÓGŁ OKREŚLIĆ MIEJSCE ZNAJDOWANIA SIĘ POJAZDU KOLEJOWEGO MUSI ZATRZYMAĆ CZŁO SAMOCHODU W NIEWIELKIEJ ODLEGŁOŚCI OD SKRAJNI TORU, CO MOŻE BYĆ PRZYCZYNĄ SYTUACJI NIEBEZPIECZNEJ NA PRZEJEŹDZIE LUB BYĆ PRZYCZYNĄ WYPADKU NA PRZEJEŹDZIE.



# WYMAGANIA TECHNICZNE DLA PRZEJAZDÓW KOLEJOWO - DROGOWYCH





## ROZPORZĄDZENIE MINISTRA INFRASTRUKTURY I ROZWOJU z dnia 13 maja 2014 r. w sprawie dopuszczania do eksploatacji określonych rodzajów budowli, urządzeń i pojazdów kolejowych (Dz.U.2014.720)

OKREŚLA WYMAGANIA DLA WYROBÓW MAJĄCYCH WPŁYW NA POZIOM BEZPIECZEŃSTWA RUCHU KOLEJOWEGO DLA KTÓRYCH KONIECZNE JEST UZYSKANIE ŚWIADECTWA DOPUSZCZENIA DO EKSPLOATACJI TYPU DLA PIERWSZEGO ICH EGZEMPLARZA.

ZAWIERA WYMAGANIA M.IN. DLA:

**URZĄDZEŃ SYSTEMU ZABEZPIECZENIA RUCHU NA PRZEJAZDACH KOLEJOWYCH**



## DZIENNIK USTAW RZECZYPOSPOLITEJ POLSKIEJ

Warszawa, dnia 30 maja 2014 r.

Page: 720

### ROZPORZĄDZENIE MINISTRA INFRASTRUKTURY I ROZWOJU<sup>1)</sup>

z dnia 13 maja 2014 r.

w sprawie dopuszczania do eksploatacji określonych rodzajów budowli, urządzeń i pojazdów kolejowych<sup>2)</sup>

Na podstawie art. 223 par. 14 ustawy z dnia 26 marca 2003 r. o transporcie kolejowym (Dz. U. z 2013 r. poz. 1294 oraz z 2014 r. poz. 691) z dnia 13 maja 2014 r., na podstawie

Rozdział 1

Przepisy ogólne

#### § 1. Rozporządzenie obejmuje

- 1) tryb wydawania, odmowy wydania i cofnięcia (zwłaszcza dopuszczania do eksploatacji) typu;
- 2) wymogi dotyczące budowli, urządzeń oraz pojazdów kolejowych; dla budowli wymagana jest uzyskanie świadectwa dopuszczania do eksploatacji typu;
- 3) zakres badań technicznych konstrukcyjnych i wytrzymałościowych dla budowlanych dopuszczania do eksploatacji typu oraz urządzeń i pojazdów z typem;
- 4) wymagania w ramach trybu wydawania świadectwa dopuszczania typu, certyfikacji zgodności z typem oraz deklaracji zgodności z typem;
- 5) warunki i tryb nadzoru nad produkcyjnymi egzemplarzami;
- 6) warunki nadzoru zgodności z typem;
- 7) wroci
  - a) świadectwa dopuszczania do eksploatacji typu;
  - b) certyfikatu zgodności z typem;
  - c) certyfikacji zgodności z typem;
  - d) deklaracji zgodności z typem.

Rozdział 2

Tryb wydawania, odmowy wydania i cofnięcia (zwłaszcza dopuszczania do eksploatacji) typu

#### § 2. Świadectwo dopuszczania do eksploatacji typu wydaje się za podania właściwej nazwy i adres:

- 1) nazwa i adres podmiotu, który składa wniosek;
- 2) Minister Infrastruktury i Rozwoju (krajowy zarządca infrastruktury) – wniosek na podstawie § 1 ust. 2 pkt 1 rozporządzenia (Dz. U. z 2013 r. poz. 1294) z dnia 27 listopada 2013 r. w sprawie szczegółowego zakresu działania Ministra Infrastruktury i Rozwoju (Dz. U. z 2013 r. poz. 1391);
- 3) Minister Infrastruktury i Rozwoju (krajowy zarządca infrastruktury) – wniosek na podstawie § 1 ust. 2 pkt 1 rozporządzenia (Dz. U. z 2013 r. poz. 1294) z dnia 27 listopada 2013 r. w sprawie szczegółowego zakresu działania Ministra Infrastruktury i Rozwoju (Dz. U. z 2013 r. poz. 1391);
- 4) Minister Infrastruktury i Rozwoju (krajowy zarządca infrastruktury) – wniosek na podstawie § 1 ust. 2 pkt 1 rozporządzenia (Dz. U. z 2013 r. poz. 1294) z dnia 27 listopada 2013 r. w sprawie szczegółowego zakresu działania Ministra Infrastruktury i Rozwoju (Dz. U. z 2013 r. poz. 1391);





NA PODSTAWIE:

1. USTAWY O TRANSPORCIE KOLEJOWYM
2. ROZPORZĄDZENIA WS DOPUSZCZENIA DO EKSPLOATACJI



OPRACOWAŁ



## LISTA PREZESA URZĘDU TRANSPORTU KOLEJOWEGO

W SPRAWIE WŁAŚCIWYCH KRAJOWYCH SPECYFIKACJI TECHNICZNYCH I DOKUMENTÓW NORMALIZACYJNYCH, KTÓRYCH ZASTOSOWANIE UMOŻLIWIA SPEŁNIENIE ZASADNICZYCH WYMAGAŃ DOTYCZĄCYCH INTEROPERACYJNOŚCI SYSTEMU KOLEI.

**Z 19 STYCZNIA 2017 R.**

Warszawa, dnia 19 stycznia 2017 r.



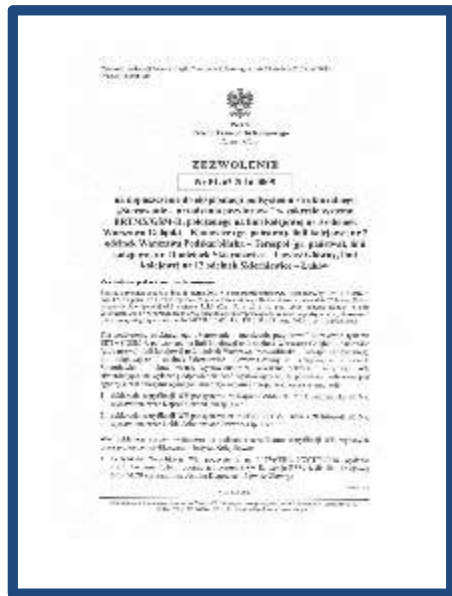
LISTA  
PREZESA URZĘDU TRANSPORTU KOLEJOWEGO  
W SPRAWIE WŁAŚCIWYCH KRAJOWYCH SPECYFIKACJI TECHNICZNYCH I DOKUMENTÓW NORMALIZACYJNYCH, KTÓRYCH ZASTOSOWANIE UMOŻLIWIA SPEŁNIENIE ZASADNICZYCH WYMAGAŃ DOTYCZĄCYCH INTEROPERACYJNOŚCI SYSTEMU KOLEI





PREZES URZĘDU TRANSPORTU KOLEJOWEGO WYDAJE ZEZWOLENIA NA DOPUSZCZENIE DO EKSPLOATACJI PODSYSTEMÓW STRUKTURALNYCH:

**WYMAGANIA ZASADNICZE**







WYZWANIA PRZED PRZESEMEM URZĘDU TRANSPORTU KOLEJOWEGO: POSTULATY ZMIAN LEGISLACYJNYCH W CELU OGRANICZENIA WYJĄTKÓW. POTWIERDZENIE SPEŁNIANIA WYMAGAŃ ZASADNICZYCH PRZEZ PODSYSTEMY.



[www.utk.gov.pl](http://www.utk.gov.pl)

[utk@utk.gov.pl](mailto:utk@utk.gov.pl)

[www.pasazer.info.pl](http://www.pasazer.info.pl)



Dziękuję  
za uwagę

Warszawa  
9 maja 2017 r.



Urząd Transportu Kolejowego  
Al. Jerozolimskie 134, 02-305 Warszawa